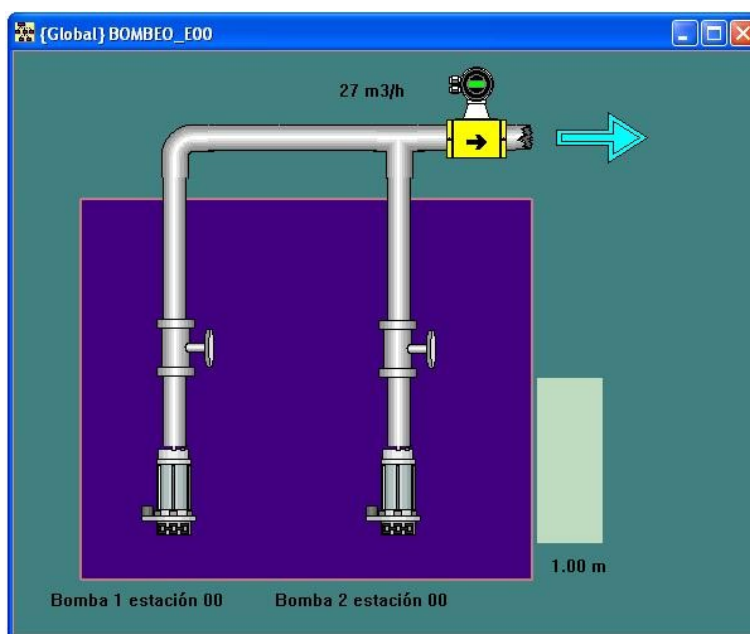


Creación y uso de grupos

En aplicaciones donde se repite un grupo de elementos muchas veces existe una función tipo copiar/pegar que ahorra mucho tiempo de desarrollo. En la ayuda del IGSS existen descripciones detalladas y mas ejemplos, aquí solo pretendemos una introducción al tema.

En el ejemplo necesitamos tener una serie de estaciones de bombeos simples, cada una con dos bombas, un caudalímetro y un medidor de nivel.

La estación tiene el siguiente aspecto:



La estación "base" consta de los siguientes elementos:

Diagrama: BOMBEO_E00
Bombas: BOMBA_E00B1 y BOMBA_E00B2
Caudalímetro: CAUDAL_E00
Nivel: NIVEL_00

Como se aprecia, todos los elementos contienen la cadena _E00. Esto es lo que vamos a utilizar luego para la sustitución.

Hemos elegido el driver SIMATIC NET. Por ejemplo el elemento CAUDAL_E00 tiene este aspecto:

Nodo PLC para objeto Caudal_E02

Driver : 7TNLINK (NetLink) [v]

Nodo: 0 [v]

Dirección PLC para átomo Alarma alta:

Data Área DB (Data Block) [v]

Data Block Number 20 [v]

Addressing Word (16-bit) [v]

Offset 0 [v] Bit 0 [v]

Simatic Mnemonic: DB20.DBW0

Bit Offset 0 [v]

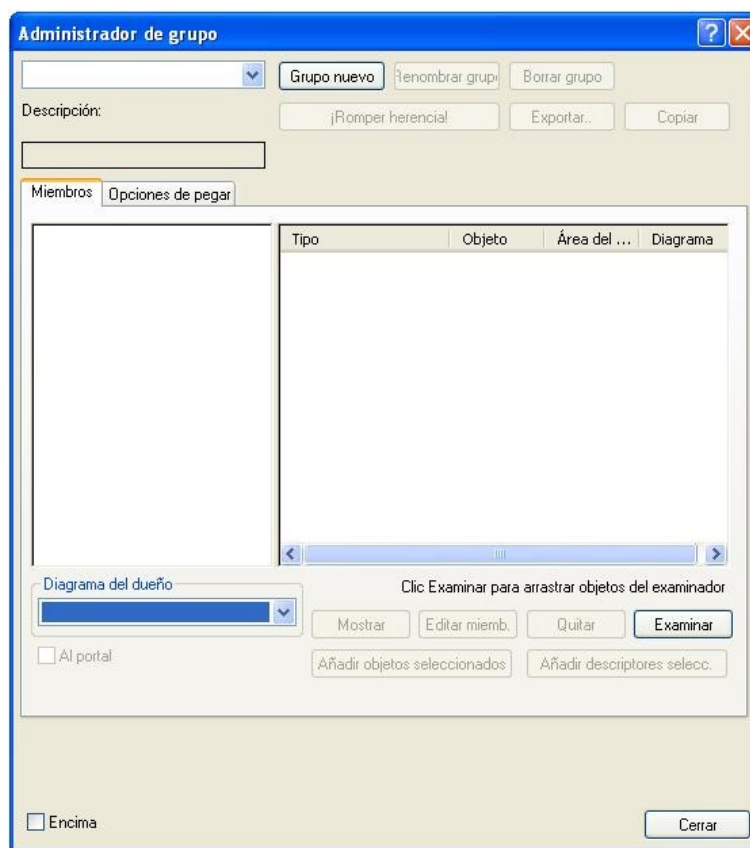
External type FP16S [v]

Use +/- (tec.núm) para átomo sig./ant.

Se aprecia que el valor se encuentra en DB20.DBW0 en el autómeta.

Ahora creamos un grupo con los elementos de este bombeo. Abra el administrador de grupo:

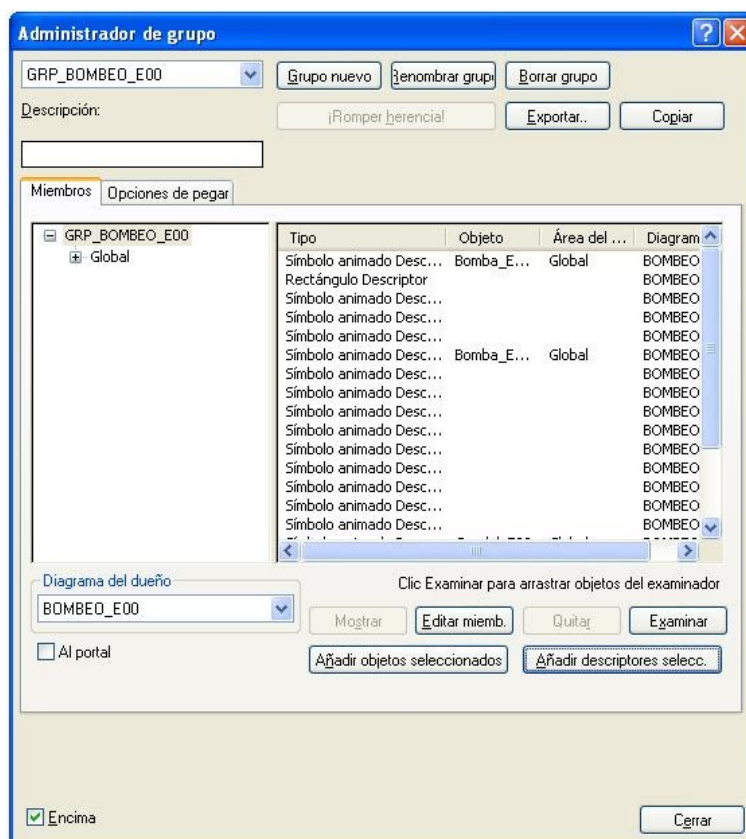
Edición	Ver	Formato	Área	Diagrama	Curva
Deshacer					Ctrl+Z
Rehacer					Ctrl+Y
Cortar					Ctrl+X
Copiar					Ctrl+C
Pegar objeto					Ctrl+V
Pegar referencia					Ctrl+R
Pegado especial					
Borrar					Del
Seleccionar todo					Ctrl+A
Abrir por nombre					Ctrl+E
Conectar descriptor...					Ctrl+Shift+N
Desconectar descriptor...					Ctrl+Shift+S
Textos de alarma...					Ctrl+D
Lista de eventos..					
Administrador de grupo..					Ctrl+Shift+R
Unidades de medida..					
Juegos de unidades..					
Conversiones de unidades..					
Formatos de informes..					
Símbolos..					



Marque "Encima" para tener siempre la ventana en el frente.

Pulse "Grupo nuevo" y asigne el nombre GRP_BOMBEO_E00 al grupo.

En la ventana del Bombeo 00, elija todos los elementos con Ctrl A. En la ventana del grupo, pulse "Añadir descriptores selecc."



Ahora tenemos los elementos con sus características en el grupo nuevo. Para determinar como pegarlos en una nueva ventana, elegimos la pestaña "Opciones de pegar".

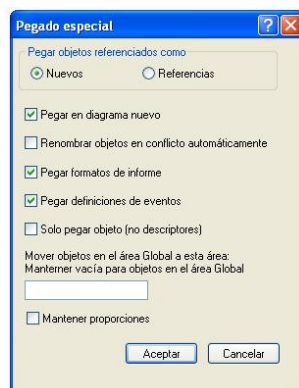
Habilitamos la sustitución en su casilla (Habilitar) y elegimos una regla de sustitución de nombres. La regla sería *_E##* que significa que todos los nombres que contiene la cadena "_E" tendrán sus dos siguientes caracteres sustituidos como vemos a continuación.

Excluimos las plantillas y elegimos también sustituir el desplazamiento de palabras en la dirección.

Ahora se puede seguir de dos formas: Copiar lo elegido en este grupo al portapapeles o a un fichero. Si vamos a utilizar el grupo dentro de la misma configuración se puede utilizar el portapapeles. Si es un grupo genérico entre varias aplicaciones se debe utilizar la exportación a un fichero. Aquí utilizamos el grupo en la misma configuración, para ello pulse Copiar.

Para crear nuevos grupos se sigue de esta forma:

Cierre la ventana de grupo para dar mejor visibilidad. Con Edición-Pegado especial se abre una ventana:

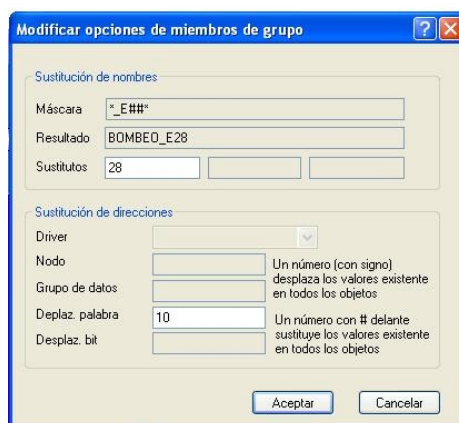


Elija "Pegar en diagrama nuevo" y deshabilite "Renombrar objetos en conflicto automáticamente".

Pulse Aceptar y aparece la ventana de sustitución:



Introduzca por ejemplo 28 en "Sustitutos" y 10 en "Deplaz. Palabra".

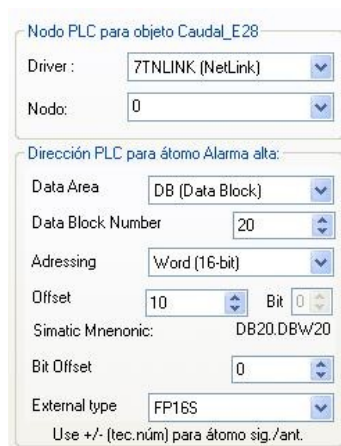


Observe el campo "Resultado". Pulse Aceptar.

Ahora se ha creado una venta con el nombre "Bombeo_E28" y con los elementos:

Bombas: BOMBA_E28B1 y BOMBA_E28B2
Caudalímetro: CAUDAL_E28
Nivel: NIVEL_28

Las direcciones en el autómata también han cambiado. El CAUDAL_E57 tendrá esta configuración:



The image shows a configuration window for a PLC node. It is divided into two sections:

- Nodo PLC para objeto Caudal_E28:**
 - Driver: 7TNLINK (NetLink)
 - Nodo: 0
- Dirección PLC para átomo Alarma alta:**
 - Data Area: DB (Data Block)
 - Data Block Number: 20
 - Addressing: Word (16-bit)
 - Offset: 10
 - Bit: 0
 - Simatic Mnemonic: DB20.DBW20
 - Bit Offset: 0
 - External type: FP16S

Use +/- (tec.núm) para átomo sig./ant.