

Edición de una configuración mediante conexión ODBC

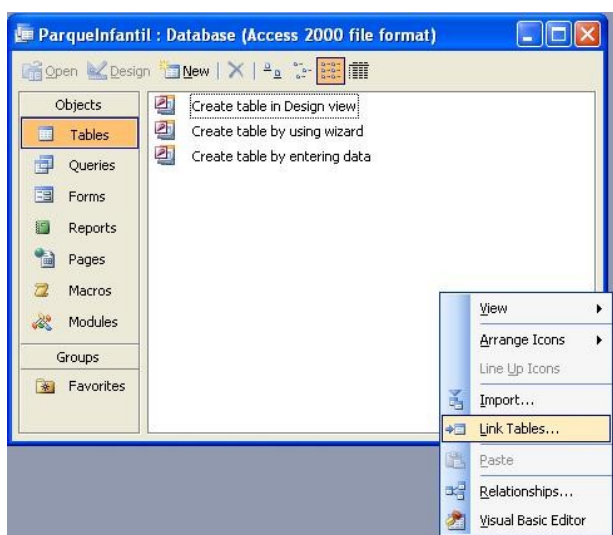
Para poder editar elementos existentes o añadir nuevos elementos a una configuración se puede utilizar un enlace ODBC a la base de datos [MiConfig].mdb y sus ficheros auxiliares.

Este documento pretende ser una breve guía de este tipo de edición.

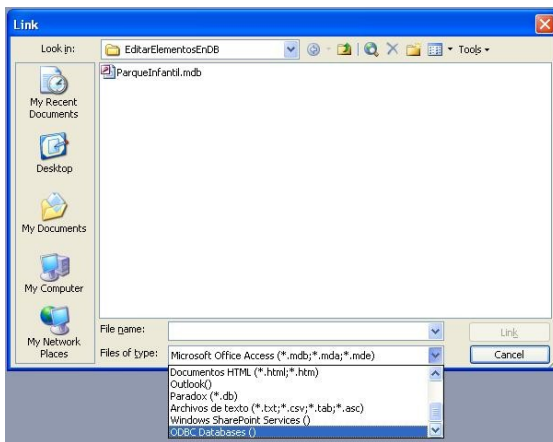
1. Cierre IGSS totalmente.
2. Inicie el servidor ODBC desde el menú de inicio:



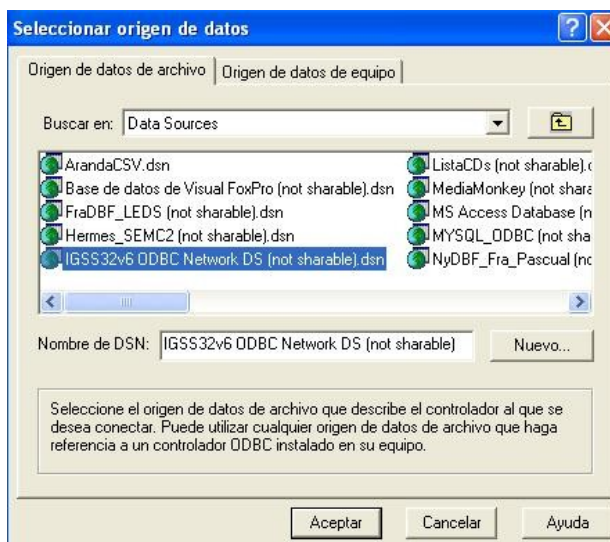
3. Abra Access y cree una base de datos vacía (Aquí: ParqueInfantil.mdb).
Con el botón derecho, abra el menú y elija Link tables (Enlazar tablas)



4. Elija ODBC en Files of Type "Ficheros de tipo".

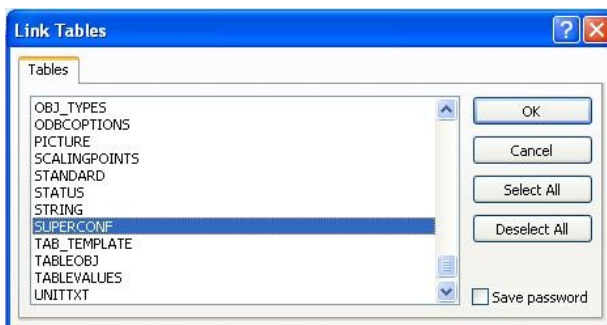


5. Elija el servidor ODBC del IGSS.

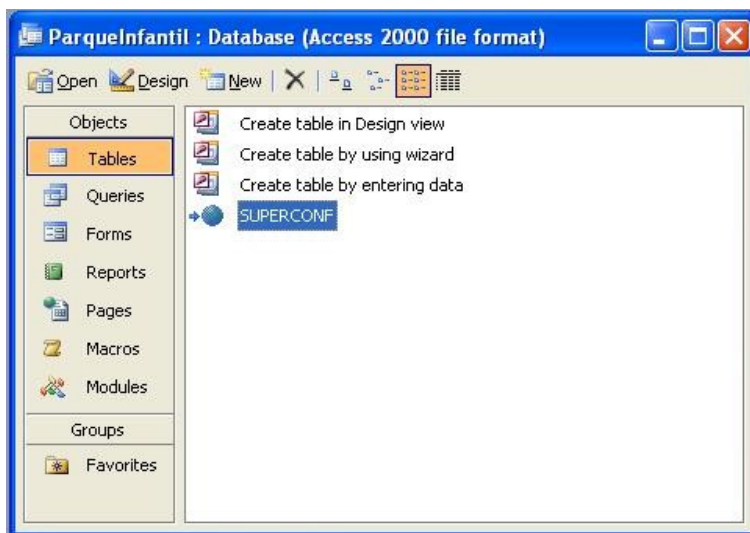


Pulse Aceptar.

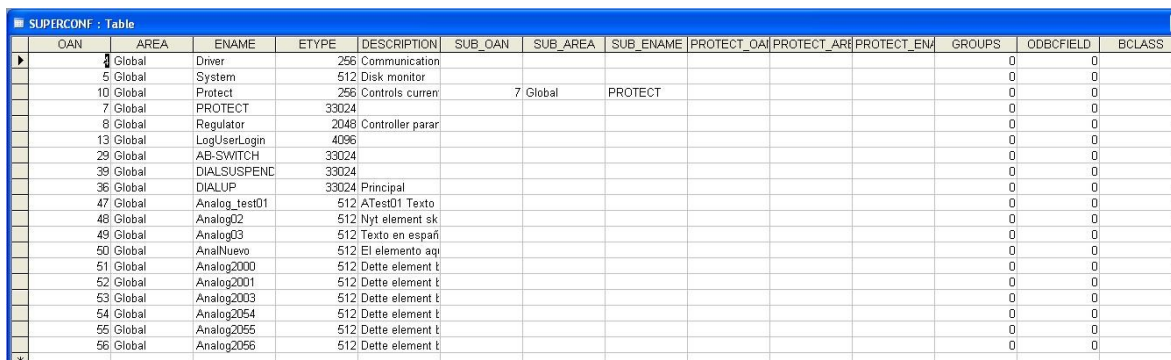
6. Aparecen las tablas. Elija la tabla SUPERCONF.



7. Ahora se ha creado un vínculo a la tabla que define los elementos.



8. Abra el enlace con un doble click.



OAN	AREA	ENAME	ETYPE	DESCRIPTION	SUB_OAN	SUB_AREA	SUB_ENAME	PROTECT_OA	PROTECT_AR	PROTECT_EN	GROUPS	ODBCFIELD	BCLASS
4	Global	Driver	256	Communication							0	0	1
5	Global	System	512	Disk monitor							0	0	1
10	Global	Protect	256	Controls curren		7 Global	PROTECT				0	0	1
7	Global	PROTECT	33024								0	0	1
8	Global	Regulator	2048	Controller para							0	0	1
13	Global	LogUserLogin	4096								0	0	1
29	Global	AB-SWITCH	33024								0	0	1
39	Global	DIALSUSPEND	33024								0	0	1
36	Global	DIALUP	33024	Principal							0	0	1
47	Global	Analog_test01	512	ATest01 Texto							0	0	1
48	Global	Analog02	512	Nyt element sk							0	0	1
49	Global	Analog03	512	Texto en españ							0	0	1
50	Global	AnalNuevo	512	El elemento agu							0	0	1
51	Global	Analog2000	512	Dette element t							0	0	1
52	Global	Analog2001	512	Dette element t							0	0	1
53	Global	Analog2003	512	Dette element t							0	0	1
54	Global	Analog2054	512	Dette element t							0	0	1
55	Global	Analog2055	512	Dette element t							0	0	1
56	Global	Analog2056	512	Dette element t							0	0	1

La tabla SUPERCONF es un conjunto de varias tablas que forman parte de los elementos. En la tabla se encuentran todas las propiedades de un elemento. Se puede editar los datos y copiar registros (elementos) para crear nuevos.

Recuerde que ENAME tiene que ser único. El número OAN se actualiza solo desde IGSS, a veces hay que cerrar y abrir la tabla para que Access coja los números actualizados. Solo tiene importancia estética.

9. Cuando se ha creado/editado los elementos se cierra la tabla y se puede abrir DEF. Falta ahora asignar y colocar descriptores para los elementos.