

RTCU MICRO

"la solución más sencilla"

MICRO Estándar es la solución más avanzada del mundo de monitorización y control remoto a través de la red GSM.

MICRO Estándar es una sencilla aplicación para las unidades RTCU y sólo un ejemplo de un programa que se puede desarrollar para el RTCU, pero al mismo tiempo es un ejemplo muy útil para otras aplicaciones sencillas. Con la herramienta de programación RTCU-IDE se puede hacer modificaciones y adaptaciones a la aplicación MICRO Estándar o simplemente tener inspiración para nuevo programas.



Qué hace la aplicación MICRO Estándar

La aplicación MICRO Estándar posee muchas prestaciones avanzadas para la implementación de aplicaciones sencillas de supervisión y control mediante la red GSM. La lista de prestaciones incluye:

- ◆ Envío de mensaje cuando una entrada digital cambia de estado.
- ◆ Un mensaje SMS se puede mandar a una lista de números o a una dirección e-mail.*
- ◆ Mensajes independientes para todas las entradas (mensaje "0"=>"1" o "1"=>"0" o ambos).
- ◆ Las salidas digitales se pueden controlar (activar, desactivar, pulso) mediante mensajes SMS definidos por el usuario.
- ◆ Enviar mensajes de voz a una lista de números cuando cambia una entrada digital.
- ◆ Las salidas digitales se pueden controlar mediante una llamada de voz y las teclas numéricas del teléfono.
- ◆ Lista de usuarios (números de teléfono) permitidos para usar el RTCU.
- ◆ Longitud de salida de pulsos definida por el usuario.
- ◆ Soporta control de zona GPS.
- ◆ Monitorización de temperatura usando sensor 1-wire externo.
- ◆ Modo de escucha con micrófono externo (Stealth listen-in mode). Permite monitorización remota de sonido.
- ◆ Tomar una fotografía basada en un cambio de entrada, y enviarla a una dirección de e-mail.*
- ◆ Programa de configuración para Windows.
- ◆ Actualizaciones de firmware gratis.

* El envío de un e-mail requiere una conexión GPRS abierta. La conexión GPRS sólo se abre si se ha definido un APN. (Ver comando APN).



RTCU MICRO

"la solución más sencilla"

Configuración de su RTCU MICRO

Para configurar el RTCU con la aplicación estándar MICRO existen dos alternativas:

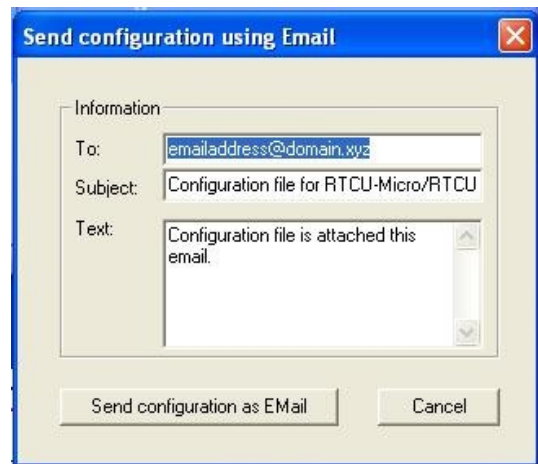
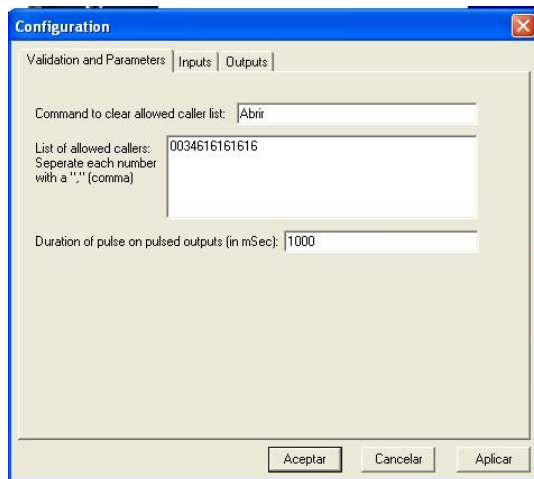
- Envío de mensajes SMS de configuración a la unidad.
- Uso del programa MicroConfig en el ordenador.

El programa MicroConfig es el método más rápido, cómodo y económico para efectuar la configuración. Sólo es necesario tener un ordenador con Windows y un puerto serie conectado a la unidad. La configuración desde SMS solo requiere un teléfono móvil.

Para sacar provecho de los dos "modos" se puede hacer la configuración básica desde el PC y luego mantener y hacer modificaciones mediante mensajes SMS.

Para instalar la unidad RTCU hacen falta los siguientes accesorios:

- Tarjeta SIM estándar de su compañía telefónica.
- Antena GSM. Podemos suministrar varios tipos. Antena GPS para funciones de posicionamiento.
- Fuente de alimentación dependiendo del tipo de RTCU.
- Sensor de temperatura 1-Wire (sólo para monitorización de temperatura).
- Micrófono conectado (sólo si se va a utilizar y para ciertas unidades).
- Cable de programación PC – RTCU.



Características y datos técnicos sujetos a cambios

Para más información:



AN CONSULT ESPAÑA, S.L.

Web: www.anconsult.com

Email: comercial@anconsult.com