



myREX24.net

REX 300

Más que un enrutador ethernet normal

Info de producto

2011



REX 300, Ethernet Router

El enrutador industrial REX 300 ofrece máxima flexibilidad a la vez que el más alto nivel de seguridad. El REX 300 permite comunicar remotamente con máquinas e instalaciones de manera sencilla y segura. El driver para interfaz PG/PC está incluido y permite usarlo con las herramientas de ingeniería S7 habituales.

Con su interficie web es muy sencillo configurar el REX 300. Independiente del acceso a la red que utiliza (analógico, RDSI, EDGE/GPRS/GSM o DSL), asistentes de configuración facilitan la parametrización de las conexiones VPN, internet y red local.

Esto permite realizar una configuración completa en pocos minutos. Los servicios gratuitos my-REX de Systeme Helmholtz GmbH facilitan la localización del dispositivo en el internet con resolución dinámica de nombres o con el envío por Email de la IP pública otorgada por el proveedor. En las versiones con conexión WAN un puerto serie adicional permite también conectar con y mantener remotamente dispositivos con interficie serie.

Accesorios Nota

Antenas GSM vea catalogo página 88.

Para conexión de dispositivos serie a REX 300 con puerto WAN es imprescindible un cable adaptador.

Características

- MPI/PROFIBUS hasta 12 Mbit/s
- S7 por MPI/PROFIBUS
- Conexión de aparatos con puerto serie (según modelo)
- Portal VPN www.myREX24.net
- Configuración en buscador web
- Analógico, RDSI, GSM/GPRS/EDGE y sobre WAN
- Cortafuegos, VPN

myREX24.net

Datos de pedido

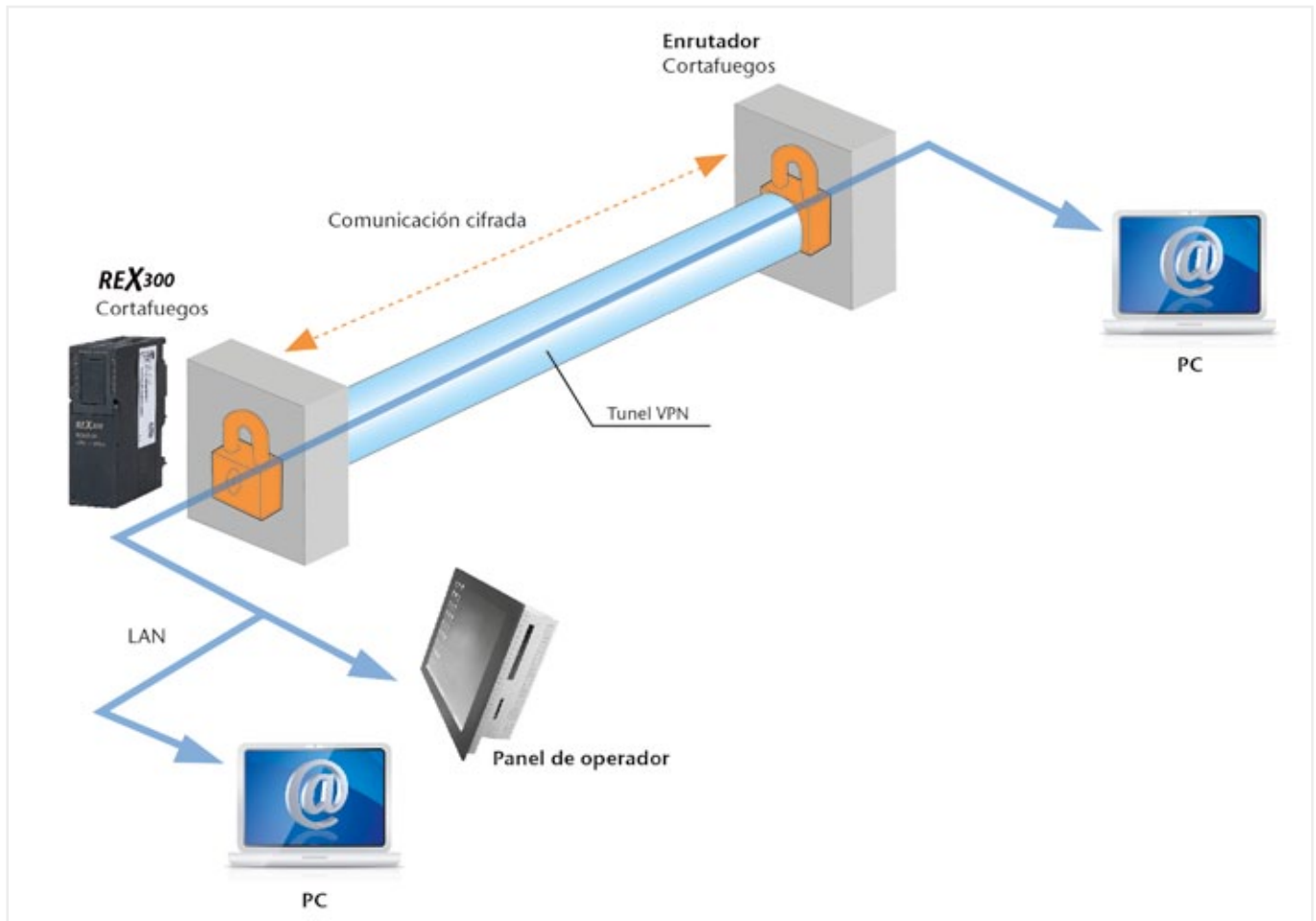
	Núm.ref.
REX 300	
sin VPN, analógico	700-870-MDM01
sin VPN, RDSI	700-870-ISD01
sin VPN, EDGE	700-870-EDG01
con VPN, analógico	700-871-MDM01
con VPN, RDSI	700-871-ISD01
con VPN, EDGE	700-871-EDG01
VPN + WAN, analógico + puerto serie	700-872-MDM01
VPN + WAN, RDSI + puerto serie	700-872-ISD01
VPN + WAN, EDGE + puerto serie	700-872-EDG01
VPN + WAN, sin modem	700-873-WAN01



Ejemplo de aplicación

Ejemplo de aplicación

Seguro a través del tunel VPN

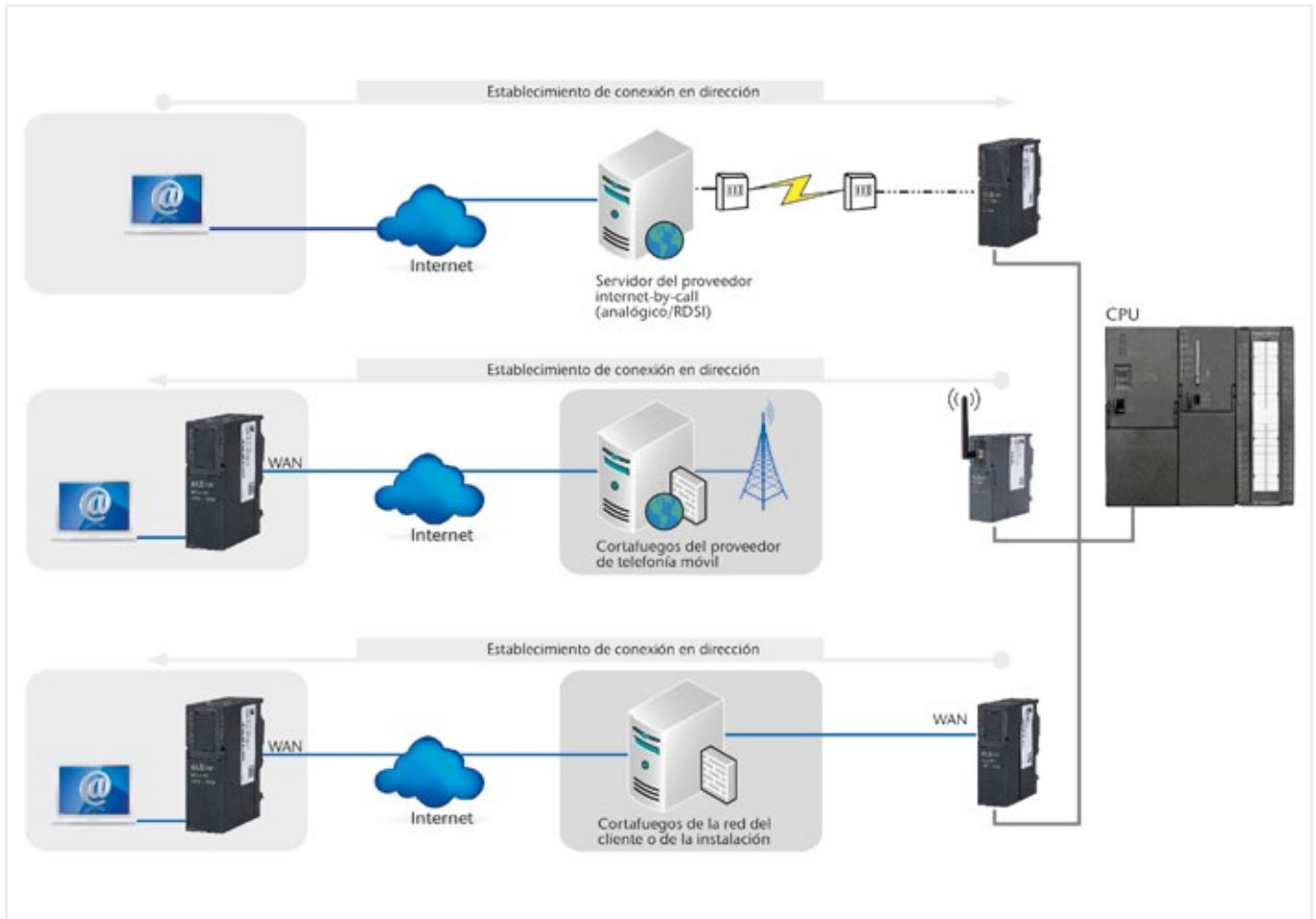




Ejemplo de aplicación

ΕΙΣΑΓΩΓΗ ΣΤΗ ΣΥΣΤΗΜΑΤΑ

Modem analógico – RDSI – EDGE – WAN





myREX24.net, central de conexiones

El portal myREX24.net es una central de conexiones inteligente e integra gestión de usuarios y de dispositivos REX 300. Ofrece tanto cuentas de usuario para el personal de mantenimiento a distancia como cuentas para instalaciones con dispositivo REX 300.

Según la configuración elegida la instalación puede estar en línea con el portal continuamente o se realiza un login según necesidad a petición del usuario. No importa si el proveedor de red ofrece IP fija o dinámica ya que la conexión siempre es establecida desde el usuario de la instalación al portal. De este modo desde los dos bandos hay una conexión activa saliente, lo que además permite configurar el firewall en los dos bandos de manera que bloquee cualquier tráfico entrante de internet. Así es garantizado máxima protección ante acceso no autorizado. La transmisión de datos se realiza con una conexión segura VPN basada en el protocolo de seguridad OpenVPN.

Ventajas para Usted

- Configuración sencilla de sus instalaciones directamente en el portal
- Configuración descargable desde myREX24
- No requiere cambios en el firewall del cliente
- No requiere configuración en la interfaz web del REX 300
- No requiere port forwarding o apertura de puertos para conexiones entrantes
- Mantenimiento a distancia sencillo de aparatos con conexión MPI/PROFIBUS, Ethernet o serie (según modelo del REX)
- El portal myREX24 esta disponible siempre en todo el internet
- Mantenimiento a distancia desde cualquier lugar a cualquier lugar



myREX24.net

Núm.ref.	Denominación
	<p>myREX24.net basic</p> <p>Cuenta de acceso a myREX24.net con una conexión activa* y hasta diez dispositivos REX 300.</p> <ul style="list-style-type: none">• Cantidad máxima usuarios: 250• Cantidad máxima grupos usuarios: 250• Cantidad máxima de dispositivos: 250 (desde el onceavo dispositivo se aplican costes adicionales, vea artículo 800-870-REX01)• Cantidad máxima grupos dispositivos: 250• Cantidad máxima de conexiones activas*: 1 (desde la segunda conexión* se aplican costes adicionales, vea artículos 800-870-ACT03 hasta 800-870-ACT10)
800-870-REX01	<p>myREX24.net REX 300</p> <p>Coste único para cada dispositivo adicional REX 300.</p>
800-870-ACT03	<p>myREX24.net ac3</p> <p>Licencia para tres adicionales conexiones activas*. Coste anual**.</p>
800-870-ACT05	<p>myREX24.net ac5</p> <p>Licencia para cinco adicionales conexiones activas*. Coste anual**.</p>
800-870-ACT10	<p>myREX24.net ac10</p> <p>Licencia para diez adicionales conexiones activas*. Coste anual**.</p>

*** Conexión activa**

Las conexiones activas corresponden a conexiones entre un usuario con un dispositivo REX 300. Quiere decir que todos los usuarios y dispositivos REX 300 pueden estar conectados online a la central de conexiones myREX24.net pero solo se trata de una conexión activa cuando un usuario se conecta con un REX 300.

**** Coste anual**

El servicio myREX24.net se factura anualmente. Vencimiento es el 31.12. del año en curso. Licencias adquiridas durante el año se facturan proporcionalmente hasta el fin del mismo.

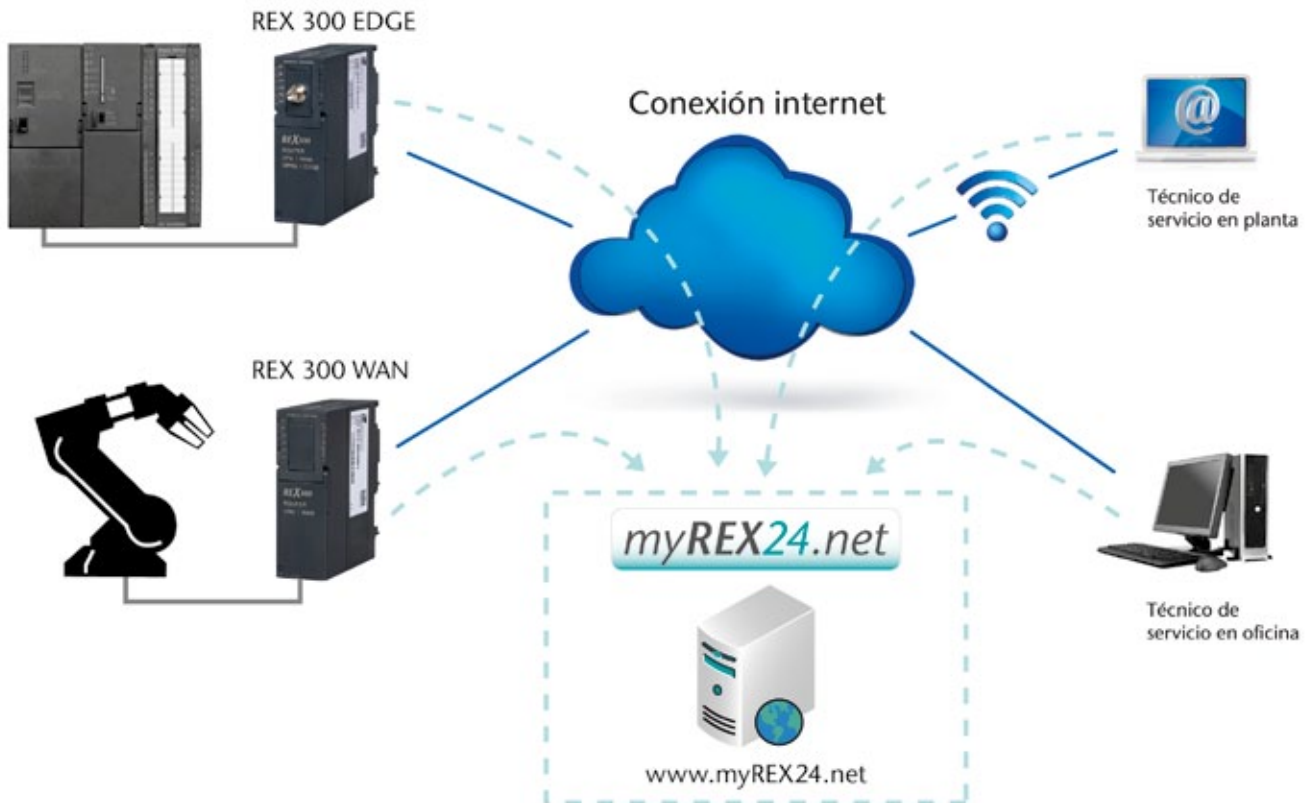
Todos los datos sujetos a cambios y errores.
Se aplican nuestras condiciones generales de negocio.



Ejemplo de aplicación

ejemplo de aplicación

Su conexión a través de myREX24.net





Distribuido por: **AN CONSULT ESPAÑA, S.L.**
Tel.: 91 613 00 31 Fax: 91 613 65 06
E-mail: comercial@anconsult.com



Systeme Helmholtz GmbH | Hannberger Weg 2 | 91091 Großenseebach
Phone +49 9135 7380-0 | Fax +49 9135 7380-110
info@helmholtz.de | www.helmholtz.com