

Grabadores de módulos EPROM para S5/S7

Flash PROMMER

La grabadora Flash se usa para programar las tarjetas FLASH (Flash PROMMS) de la serie S5 y S7 300 / 400.



Esta grabadora se maneja exactamente de la misma forma que la de EPROMS convencionales.

El aparato se conecta mediante un cable (incluido) al puerto de la impresora (puerto paralelo) del ordenador. También está incluido el adaptador de red (230VCA).

Todas las opciones de las Eeproms tales como Borrar, Ver, Leer, Transferir, Comparar y Prueba de borrado están disponibles.

El **Flash PROMMER** sólo funciona con S5/S7 para Windows de IBH Softec.

USB Prommer S5/S7

La grabadora **USB Prommer S5/S7** se usa para programar Eeproms S5, EEproms S5, Flash Eeproms S5/S7 y Micro Memory Cards de S7.

Se conecta por el puerto USB del ordenador.

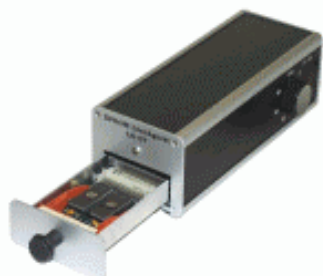
Todas las opciones de las Eeproms tales como Borrar, Ver, Leer, Transferir, Comparar y Prueba de borrado están disponibles.

La grabadora **USB Prommer S5/S7** funciona tanto con S5/S7 para Windows como con STEP5® y STEP7®.



Borradores de EPROMs

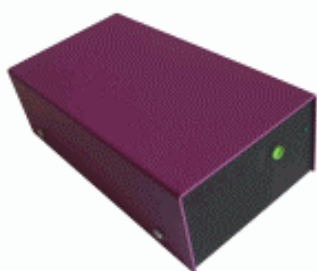
Borrador EPROM LG07



El **Borrador de EPORM LG07** destaca por su fuerte construcción. La carcasa está diseñada para su uso en ambientes industriales. El aparato lleva un reloj de contacto (max. 60 minutos), y un indicador para controlar el proceso de borrado. La lámpara de gran potencia de rayos ultravioleta es de larga duración. La lámpara ultravioleta se apaga si el cajón se abre accidentalmente. El cajón lleva rodamientos para un fácil desplazamiento. El tamaño del cajón es de 60x90x21 mm. El cajón tiene espacio para una (1) módulo Eprom S5 o hasta siete Eproms DIP 28.

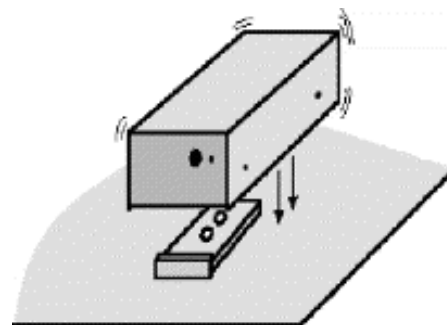
El borrador tiene una fuente de alimentación (230V /50Hz 12VA) integrada.

Borrador EPROM UVL3



Diseñado para portabilidad el **Borrador de Eprom UVL3** ofrece una forma fácil y segura para borrar módulos Eprom y chips Eprom. Gracias a su pequeño volumen y peso va dirigido a su uso in situ, como una herramienta del técnico que viaja. Tiene una cámara de borrado abierta por debajo y se coloca fácilmente encima del cartucho a borrar. Se encuentran integrados un temporizador de borrado y un indicador de función.

La alimentación de 24V CC se puede coger de cualquier fuente de un autómata. No obstante, un adaptador de 230V CA está disponible como opción.



Datos técnicos	LG07	UVL3
Medidas: en mm	226 x 90 x 80	160 x 85 x 50
Tamaño cartucho max: en mm	90 x 60 x 21	135 x 70 x 30
Peso: en kg	1,6	0,6
Alimentación:	230 V /50 Hz 12VA, fuente integrada	24V DC 8VA como opción adaptador 230 VCA / 24 VCC
Tiempo de borrado: ajustable	0 a 60 minutos	0,5 a 25 minutos