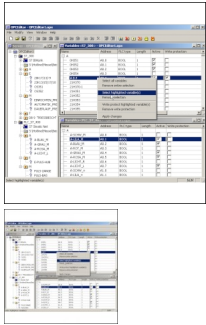


Real Time PLC S7-315



Real Time PLC S7-315® ejecuta el programa de la misma forma que si fuera el autómatas físico.

Calificación: Sin calificación

[Haga una pregunta sobre este producto](#)

Descripción

Real Time PLC S7-315 – Simulador de autómatas para ejecutar su programa

La ventaja de la ejecución de un programa de control de esta manera es, se puede visualizar el estado del PLC en tiempo real. Real Time PLC se comporta como un PLC SIMATIC original, se pueden utilizar las herramientas de programación S7 for Windows® y STEP®7. Se pueden establecer conexiones en línea Serie, a través de Ethernet, PROFIBUS DP y directamente en el mismo PC. Incluso para la ingeniería del proyecto y el diagnóstico del PROFIBUS DP se pueden utilizar estas herramientas.

El programa de S7-PLC o un WinAC Siemens SoftPLC incluyendo la configuración de PROFIBUS DP se pueden transferir al Real Time PLC S7-315 / S7-416. El intercambio de datos con el Real Time PLC se puede establecer con S7 para Windows® o Siemens STEP®7.