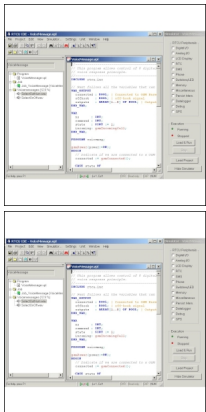


Herramienta de programación RTCU IDE



La RTCU IDE es la herramienta para el desarrollo de las aplicaciones RTCU. Incluye simulación, programación de lógica local y permite un control total del aparato. ¡¡GRATUITA!!

Calificación: Sin calificación

[Haga una pregunta sobre este producto](#)

Descripción

Herramientas para el desarrollo de aplicaciones RTCU

La **RTCU IDE Integrated Development Environment** (entorno de desarrollo integrado) es la principal herramienta para el desarrollo de las aplicaciones M2M profesionales para RTCU.

Incluye simulación, programación de lógica local, comunicación de dispositivos y permite un control total del aparato.

¡¡ES GRATUITA!!

[DESCARGAR MANUAL](#)

[DESCARGAR RTCU-IDE](#)

[Acuerdo de Licencia y Garantía](#)